

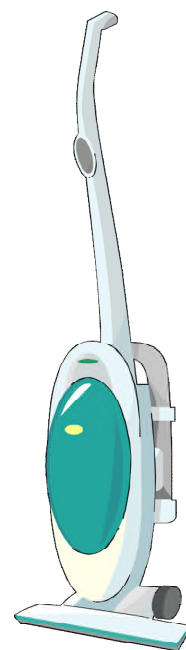
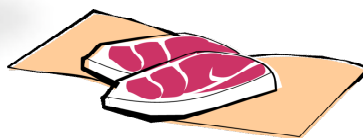
ふるさと納税制度活用事業

平成28年度 おかざき応援寄附金 パートナー事業者募集説明会

日時:平成28年2月10日(水)1回目 13:30~
2回目 19:00~

場所:岡崎市役所 分館3階(西庁舎 西側)

申込方法:岡崎市経済振興部商工労政課へ電話
にて申込みください。
(TEL0564-23-6215)



おかざき応援寄附金パートナー事業者を募集します！！

岡崎市では、ふるさと納税制度を活用し、将来にわたり本市が活力を維持し持続的に発展するための魅力づくりを進めるシティプロモーション活動の推進及び、市内産業の活性化を目的とする「おかざき応援寄附金」事業を始めるため、寄附者に対し返礼品として商品やサービスを提供していただけるパートナー事業者を募集します。

問合せ先

〒444-8601

岡崎市十王町二丁目9番地

岡崎市役所経済振興部商工労政課

TEL:0564-23-6215 Fax:0564-23-6213



(シティプロモーション ロゴマーク)

詳しくは、裏面をご覧ください。

おかざき応援寄附金パートナー事業者を募集します！！

1 応募要件(一部抜粋)

1. 岡崎市内に事業所がある法人その他の団体又は個人事業者であること
2. 岡崎市税に滞納がないこと
3. 代表者が暴力団による不当な行為の防止等に関する法律に掲げる暴力団等の構成員等でないこと 等です

2 返礼品の要件(一部抜粋)

1. 原則として、岡崎市内で生産、製造、加工のいずれかをされているもの、又は市内の原材料を使用しているもの、又は市内で提供されているサービスで、次の条件すべてに該当する商品等となります。
 - ア 市内で販売等が行われているもの
 - イ 本市の特産品などで岡崎をPRできるもの
 - ウ 安定供給ができるもの
2. 返礼品の区分
1商品あたり(市の負担額上限)4,000円、8,000円、12,000円、20,000円、40,000円と設定します。(40,000円以上の高額商品は個別に提案してください。)
※1 商品の金額設定は、いずれも梱包代、送料及び消費税を含みます。
3. 返礼品出品数
1事業者あたりの出品数は、上限5点とします。

Point

おかざき応援寄附金を通じて、自社のPR、販売促進を図ることができます。

ふるさと納税を扱うポータルサイト、市が作成・配布する「おかざき応援寄附金」PRパンフレットに自社商品の紹介が掲載されます。また、返礼品の発送時に自社商品等のパンフレットを同封し、商品の販売促進を図ることができます。

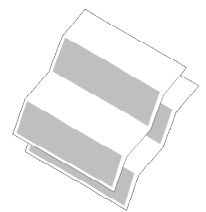
3 申込方法

平成28年2月23日(火)までに下記の申込書等を商工労政課窓口(市役所西庁舎地下1階)に提出してください。

1. おかざき応援寄附金パートナー事業者申込書
2. 返礼品提案書
3. 企業の概要のわかる資料(パンフレット等)
4. 商品のわかる資料(パンフレット等)又は商品の写真
5. 営業許可証の写し(営業許可を必要とする事業を営まれているかた)

※2 制度スタート後は、パートナー事業者の募集を随時受付します。

商品の内容によっては登録に想定以上の時間を要するため、早期のご提出にご協力ください。



4 留意事項

1. パートナー事業者の要件に適合しなくなった場合は、認定を取り消します。
2. 寄附者から返礼品の品質等に関して苦情があった場合は、真摯に対応してください。
3. 登録した企業情報及び返礼品を変更・辞退する場合は、30日前までに報告してください。
4. パートナー事業者の認定期限は原則2年(認定された年度の翌年度末まで)とします。
5. 商品の発注・代金の精算等については、市が指定する委託業者を通じて行います。

応募には所定の要件を満たす必要があります。詳しくは、岡崎市のホームページ及び商工労政課窓口にて配布しています「おかざき応援寄附金パートナー事業者募集要項」をご覧ください。